



การไฟฟ้าส่วนภูมิภาค
PROVINCIAL ELECTRICITY AUTHORITY

วิทยุขอตัดไฟ

เลขที่ ก.ต.สค.(ปบ) ๕๑๙๙ /๒๕๖๗
ชื่อผู้รับ นายพัทธนันท์ พิชราสุวรรณชล
ชื่อผู้ส่ง นายวิโรจน์ เอกอภัย

วันที่ ๑๙ ก.ค. ๒๕๖๗
ตำแหน่ง อ.ก.ปบ.(กต)
ตำแหน่ง ร.จก.(ท) ปฏิบัติงานแทน ผจก.กฟส.สค.

ด้วยการไฟฟ้า กฟส.สค. จะขอตัดไฟเพื่อปฏิบัติงาน ก่อสร้าง ปรับปรุงระบบจำหน่าย ๒๒ KV และระบบสายส่ง ๑๑๕ KV บริเวณ หน้าปากทางนิคมฯสมุทรสาคร ตามแผนผังสังเขปแนบ จำนวน๕.....แผ่น ดังนี้

ที่	พิดเตอร์	วัน/เดือน/ปี	ตั้งแต่เวลา	ถึงเวลา	ลักษณะงานที่ปฏิบัติ และบริเวณที่ปฏิบัติงาน	จาก	ถึง	ผู้ควบคุมงาน
๑	SMB๐๑	๒๘ ก.ค.๖๗	๐๘.๐๐ น.	๑๗.๐๐ น.	ก่อสร้างปรับปรุงระบบ จำหน่าย ๒๒ KV และ ระบบสายส่ง ๑๑๕ แนว ถนนพระราม ๒ (ขาเข้า) บริเวณหน้า นิคมฯ สมุทรสาคร	SMB๑S-๐๑	SMB๑S-๐๒	นายสุนทร มากคล้าย โทร. ๐๘๗๓๖๓๓๒๗๘
๒	SMB๐๑	๒๘ ก.ค.๖๗	๐๘.๐๐ น.	๑๗.๐๐ น.		SMB๑S-๐๑	THS๕S-๐๔ ซอยข้างสถานีสาคร ๒	
๓	SMB๐๑	๒๘ ก.ค.๖๗	๐๘.๐๐ น.	๑๗.๐๐ น.		SMB๑S-๐๑	SMB๑S-๐๓ ปากซอยคิปูน	
๔	SMB๐๑	๒๘ ก.ค.๖๗	๐๘.๐๐ น.	๑๗.๐๐ น.		SMB๑S-๐๑	SMB๑S-๐๔ ปากทางนิคม	
๕	SMB๐๑	๒๘ ก.ค.๖๗	๐๘.๐๐ น.	๑๗.๐๐ น.		SMB๑S-๐๑	SMB๑S-๐๖ เชิงสะพานท่าจีน ฝั่งหมู่บ้านสีติบ	
๖	SMB๐๖	๒๘ ก.ค.๖๗	๐๘.๐๐ น.	๑๗.๐๐ น.		SMB๖S-๐๑	SMB๖S-๐๒	
๗	SMB๐๖	๒๘ ก.ค.๖๗	๐๘.๐๐ น.	๑๗.๐๐ น.		SMB๖S-๐๑	SMB๖S-๐๔ ปากทางนิคม	
๘	SMB๐๖	๒๘ ก.ค.๖๗	๐๘.๐๐ น.	๑๗.๐๐ น.		SMB๖S-๐๑	SMB๖S-๐๕ ปากทางนิคม	
๙	SMB๐๖	๒๘ ก.ค.๖๗	๐๘.๐๐ น.	๑๗.๐๐ น.		SMB๖S-๐๑	จุดตัดเบรกโดยวิธี ฮอทไลน์กระเช้า ๒๒ KV หน้าเต็นรถ NK	
๑๐	SMB๑๑	๒๘ ก.ค.๖๗	๐๘.๐๐ น.	๑๗.๐๐ น.		SMB๑๑S-๐๑	SMB๑๑S-๐๒	
๑๑	SMB๑๑	๒๘ ก.ค.๖๗	๐๘.๐๐ น.	๑๗.๐๐ น.		SMB๑๑S-๐๑	SMB๑๑S-๐๓ ปากทางนิคม	

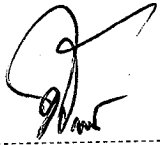
๑๒	SMB๑๑	๒๘ ก.ค.๖๗	๐๘.๐๐ น.	๑๗.๐๐ น.		SMB๑๑S-๐๑	จุดตัดเบรกกลาง สเปนโดยวิธีฮอท ไลน์กระเข้า ๒๒ kV หน้าบริษัท ไทยไฟลิ่งไมด์	
๑๓	๑๑๕ kV SN๒EGAT	๒๘ ก.ค.๖๗	๐๘.๐๐ น.	๑๗.๐๐ น.		สถานีสมุทรสาคร ๒	SMB๑YS-๐๑ พูลทรัพย์แคน	
๑๔	๑๑๕ kV SN๒EGAT	๒๘ ก.ค.๖๗	๐๘.๐๐ น.	๑๗.๐๐ น.		สถานีสมุทรสาคร ๒	สถานีท่าทราย ๑	

พื้นที่ที่มีผู้ใช้ไฟได้รับผลกระทบ(ไฟดับ)...แนวถนนพระราม ๒ ตั้งแต่ สถานีสาคร ๒ ถึง ก่อนบ่ยม ปตท. ทิวเงิน

ผู้ประสานงานการดับไฟ ชื่อ.....นายจิรวัดณ์ บุญพร้อม.....ตำแหน่ง.....พชง.๖.....โทร.....๐๘๖๓๘๓๒๐๙๐.....

พื้นที่ที่ขอดับไฟปฏิบัติงานมีสายเคเบิลใยแก้วนำแสงของ กฟภ.(หากมีโอกาสชำรุด ผศส.กรส.(ก.๓) จะไปตรวจสอบก่อนปฏิบัติงาน)

๑. มีสายเคเบิลใยแก้วนำแสง ๑.๑ มีโอกาสชำรุด ๑.๒ ไม่มีโอกาสชำรุด
 ๒. ไม่มีสายเคเบิลใยแก้วนำแสง

ลงชื่อ.....

(นายวิโรจน์ เอกอำไพ)

ตำแหน่ง.....รจก.(ท) ปฏิบัติงานแทน ผจก.กฟส.สค.....

สำหรับแผนกควบคุมการจ่ายไฟ (ผคฟ.) กฟภ.๓

เรียน อก.ปบ.(ก.๓)

ผคฟ. พิจารณาแล้วเห็นควร

- อนุมัติให้ดับไฟตามคำขอข้อ.....ฟีดเดอร์.....จาก.....ถึง.....
ในวันที่.....ตั้งแต่เวลา.....น. ถึง.....น. ตามใบสั่งทำสวิชชิงเลขที่.....
- อนุมัติให้ดับไฟตามคำขอข้อ.....ฟีดเดอร์.....จาก.....ถึง.....
ในวันที่.....ตั้งแต่เวลา.....น. ถึง.....น. ตามใบสั่งทำสวิชชิงเลขที่.....
- อนุมัติให้ดับไฟตามคำขอข้อ.....ฟีดเดอร์.....จาก.....ถึง.....
ในวันที่.....ตั้งแต่เวลา.....น. ถึง.....น. ตามใบสั่งทำสวิชชิงเลขที่.....
- อนุมัติให้ดับไฟตามคำขอข้อ.....ฟีดเดอร์.....จาก.....ถึง.....
ในวันที่.....ตั้งแต่เวลา.....น. ถึง.....น. ตามใบสั่งทำสวิชชิงเลขที่.....
- อนุมัติให้ดับไฟตามคำขอข้อ.....ฟีดเดอร์.....จาก.....ถึง.....
ในวันที่.....ตั้งแต่เวลา.....น. ถึง.....น. ตามใบสั่งทำสวิชชิงเลขที่.....
- อนุมัติให้ดับไฟตามคำขอข้อ.....ฟีดเดอร์.....จาก.....ถึง.....
ในวันที่.....ตั้งแต่เวลา.....น. ถึง.....น. ตามใบสั่งทำสวิชชิงเลขที่.....
- อนุมัติให้ดับไฟตามคำขอข้อ.....ฟีดเดอร์.....จาก.....ถึง.....
ในวันที่.....ตั้งแต่เวลา.....น. ถึง.....น. ตามใบสั่งทำสวิชชิงเลขที่.....
- อนุมัติให้ดับไฟตามคำขอข้อ.....ฟีดเดอร์.....จาก.....ถึง.....
ในวันที่.....ตั้งแต่เวลา.....น. ถึง.....น. ตามใบสั่งทำสวิชชิงเลขที่.....
- อนุมัติให้ดับไฟตามคำขอข้อ.....ฟีดเดอร์.....จาก.....ถึง.....
ในวันที่.....ตั้งแต่เวลา.....น. ถึง.....น. ตามใบสั่งทำสวิชชิงเลขที่.....
- อนุมัติให้ดับไฟตามคำขอข้อ.....ฟีดเดอร์.....จาก.....ถึง.....
ในวันที่.....ตั้งแต่เวลา.....น. ถึง.....น. ตามใบสั่งทำสวิชชิงเลขที่.....

พนักงานศูนย์ฯ นาย.....ประสานงานการขอดับไฟกับ.....

(.....)

สำหรับผู้อนุมัติ

ที่ ก.๓ กปบ.(คฟ.)

เรียน ผจก.

อนุมัติ และแจ้ง จป. เพื่อตรวจสอบความปลอดภัย
พร้อมทั้งลงข้อมูลแจ้งแผนดับไฟลงใน www.pea.co.th

ขั้นตอนการสวิชชิง.....แผ่น

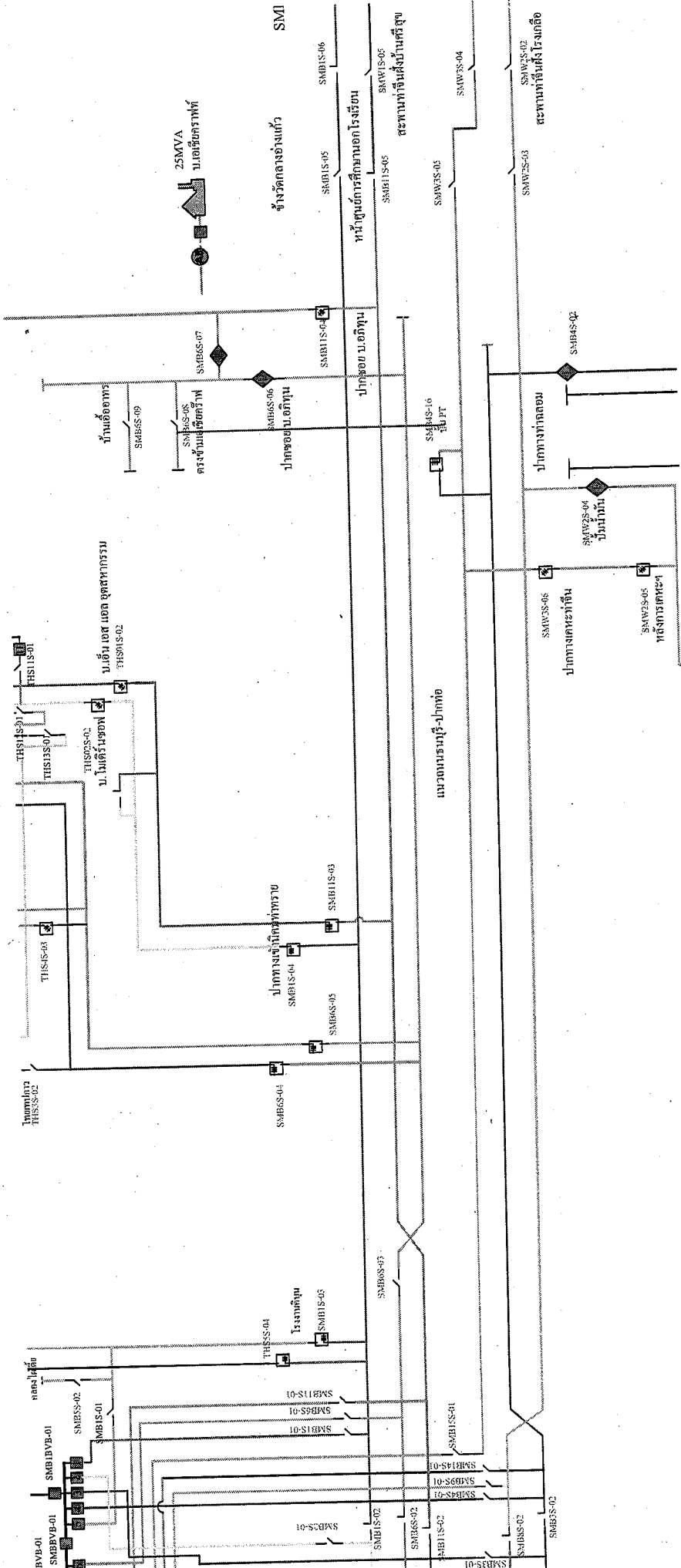
แผนผังแนบ.....แผ่น

ผจก.....(สถานี.....)

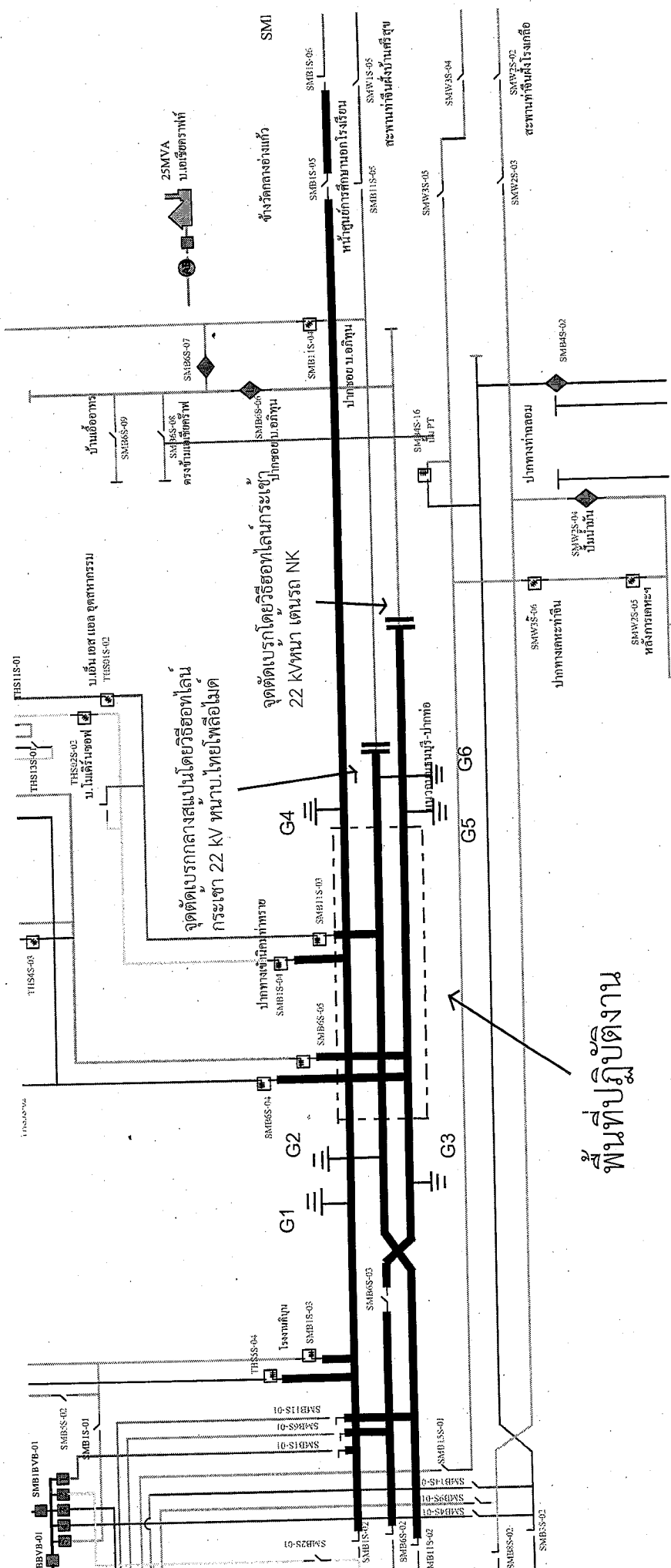
เพื่อทราบ และจัดพนักงานเข้าปฏิบัติงานร่วมกับศูนย์ฯ นครปฐม

ตั้งแต่วันที่.....น. เป็นต้นไป จนกว่างานจะแล้วเสร็จ

สถานะการจ่ายไฟก่อนปฏิบัติงาน

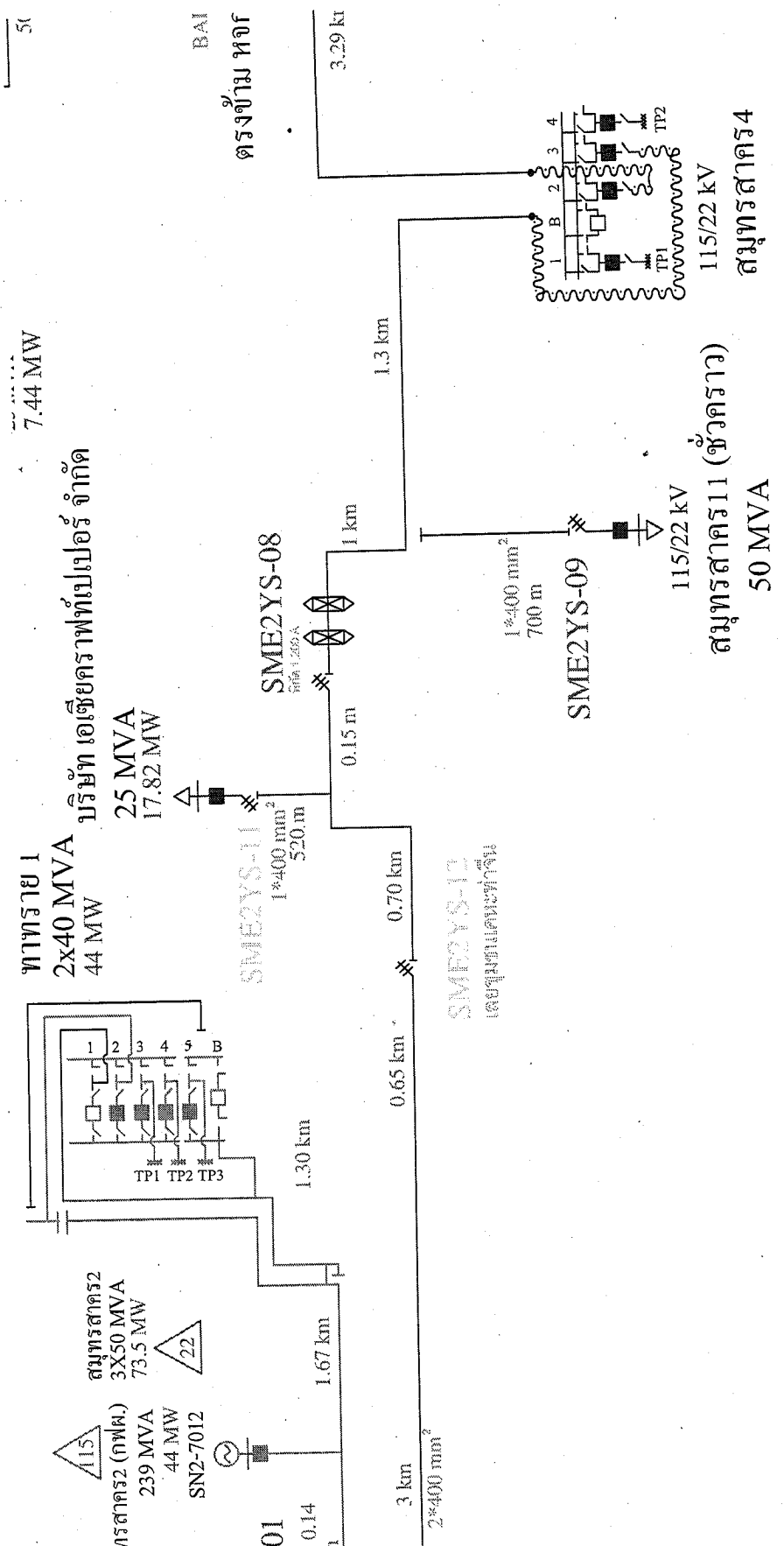


สถานการณ์การจ่ายไฟตอนปฏิบัติงาน



พื้นที่ปฏิบัติงาน

สถานะการจ่ายไฟก่อนปฏิบัติงาน



สถานะการจ่ายไฟตอนปฏิบัติงาน

